

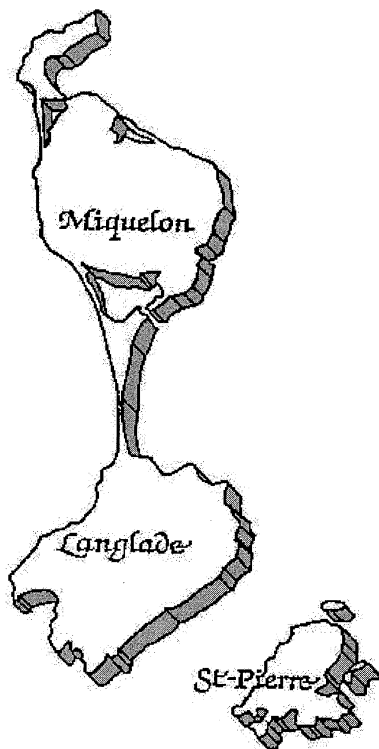


Ministère de l'emploi, de la cohésion sociale et du logement

## SITUATION DE L'EMPLOI à SAINT-PIERRE ET MIQUELON

SYNTHESE MENSUELLE

*Juillet 2007*



**SAINT-PIERRE ET MIQUELON**

**Service du Travail, de l'Emploi et de la Formation Professionnelle**

Angle des rues des Petits Pêcheurs et Abbé Pierre Gervain - B.P. 4212  
97500 SAINT-PIERRE ET MIQUELON

☎ : 05.08.41.19.60 - 📠 : 05.08.41.19.61 - 📧 : [stefp.975@travail.gouv.fr](mailto:stefp.975@travail.gouv.fr)

## COMMENTAIRES Juillet 2007



206 demandeurs d'emploi sont inscrits en catégorie I à l' ANPE à fin juillet 2007, contre 239 à fin juin. C'est une situation moyenne pour cette période de l'année, à comparer aux 197 demandeurs inscrits un an plus tôt, 204 en 2005.

Les deux bassins d'emploi connaissent cette expansion saisonnière de l'emploi, qui ne profite cependant qu'aux hommes (98 contre 129). La demande d'emploi des femmes évolue très peu (108 contre 110). Les jeunes trouvent le chemin de l'emploi, mais de manière atténuée : leur nombre diminue dans les inscriptions (79 contre 88), mais leur part augmente d'1,5 points dans la demande globale, pour dépasser 38 %.

Les demandeurs d'emploi de longue durée ne bénéficient pas de ce mouvement : leur nombre augmente même (de 60 à 65) ; leur proportion dans la demande globale passe de 25,1 à 31,6 % (+ 5,5 points) ; le phénomène est concentré sur Saint-Pierre et concerne plus globalement les hommes (+7).

Sur le marché du travail, on dénombre 46 inscriptions ( dont 12 pour fin de contrat, 9 pour fin de stages, et 7 premières entrées sur le marché du travail) et 79 radiations (dont 41 pour reprise de travail et 36 pour défaut de pointage).

Au plan sectoriel la reprise apparaît nettement dans le BTP et le transport/logistique, la mécanique. Les mouvements sont plus erratiques dans les autres secteurs. A noter que sur 21 offres reçues par l'ANPE ( essentiellement pour des contrats temporaires : moins de 6 mois), la moitié reste en attente...

Les mesures de la politique de l'emploi ont été peu utilisées, avec 3 contrats d'accompagnement dans l'emploi (CAE) conclus ou renouvelés et 3 entrées en insertion .

**SITUATION FLASH SUR L'EMPLOI  
A SAINT-PIERRE ET MIQUELON**

# JUILLET 2007

|   |            | <b>Tendances<br/>sur 1 mois</b> |
|---|------------|---------------------------------|
| D.E.F.M.<br>(Catégorie 1)                   | <b>206</b> | ↘ -33                           |
| Hommes                                      | 98         | ↘ -31                           |
| Femmes                                      | 108        | ↘ -2                            |
| Jeunes ( <i>jusqu'à 30 ans révolus</i> )    | 79         | ↘ -9                            |
| CLD 12 mois                                 | 48         | ↗ +5                            |
| D.E.E.<br>(Demandes d'emploi enregistrées)  | 46         | ↗ +13                           |
| D.E.S.<br>(Demandes d'emploi sorties)       | 79         | ↘ -19                           |
| CAE en cours                                | 59         | ↗ +5                            |
| CEC en cours                                | 5          | →                               |
| <b>Emploi-Jeunes/conventions triennales</b> | <b>8</b>   | →                               |

PRINCIPALES ACTIONS DE LA POLITIQUE DE L'EMPLOI

Données au 31 juillet 2007

|   | Flux<br>du<br>mois | Effectif<br>en<br>charge | CUMUL ANNÉE |          |           |
|---|--------------------|--------------------------|-------------|----------|-----------|
|   |                    |                          | 2007        | 2006     | 2005      |
| <b>Emploi aidé dans le secteur non marchand</b>           |                    |                          |             |          |           |
| - CES (aucune nouvelle mesure à/c 2006)                   |                    | 0                        |             |          |           |
| . Conventions   |                    |                          |             |          | 16        |
| . Avenants  |                    |                          |             |          | 28        |
| - CAE (Contrat d'Accompagnement dans l'Emploi à/c 2006)   |                    | 59                       |             |          |           |
| . Conventions   | 1                  |                          | 45          | 35       |           |
| . Avenants  | 2                  |                          | 11          | 9        |           |
| - CEC (aucune nouvelle mesure à/c 2006)                   |                    | 5                        |             |          |           |
| . Conventions   |                    |                          |             |          | 4         |
| . Avenants (renouvellements jusqu'à terme)                | 0                  |                          | 3           | 4        | 10        |
| - Emplois-Jeunes / Conventions pluriannuelles             |                    | 8                        |             |          |           |
| <b>Emploi aidé dans le secteur marchand</b>               |                    |                          |             |          |           |
| - <u>Contrats d'Accès à l'Emploi</u> (CAE-DOM)            | 0                  | 23                       | 5           | 15       | 18        |
| - <u>Contrats en alternance</u>                           |                    |                          |             |          |           |
| . Apprentissage   | 0                  | 5                        | 0           | 8        | 6         |
| . Contrat de professionnalisation                         | 0                  | 0                        | 0           | 0        | 1         |
| - <u>Chômage partiel</u>                                  |                    |                          |             |          |           |
| . Nombre d'heures autorisées                              | 0,00               | 0                        | 0,00        | 35185,50 | 40 274,00 |
| - <u>Créations d'entreprise</u>                           |                    |                          |             |          |           |
| . Chéquiers conseil délivrés                              | 0                  |                          | 3           | 0        | 2         |
| . Projets Initiative Jeunes (volet création)              | 0                  |                          | 1           | 5        | 5         |
| <b>Insertion - Formation</b>                              |                    |                          |             |          |           |
| - SFIP Collectifs (entrées en stage)                      | 3                  | 9                        | 13          | 28       | 26        |
| - SFIP Individuels (entrées en stage)                     | 0                  | 1                        | 4           | 8        | 4         |
| - TRACE (accompagnement personnalisé jeunes à/c 2005)     | 0                  | 0                        | 0           | 3        | 6         |
| - PIJ (volet Formation)                                   | 0                  | 3                        | 2           | 27       | 21        |
| <b>Accompagnement des restructurations - Prérétraites</b> |                    |                          |             |          |           |
| - <u>FNE formation ou adaptation</u>                      |                    | 0                        |             |          |           |
| . Conventions signées                                     | 0                  |                          | 0           | 0        | 1         |
| . Bénéficiaires potentiels                                | 0                  |                          |             |          | 0         |
| - <u>Allocations spécifiques FNE</u>                      |                    | 4                        |             |          |           |
| . Conventions signées                                     | 0                  |                          |             |          | 0         |
| . Bénéficiaires potentiels                                | 0                  |                          |             |          | 0         |
| - <u>Allocations préretraite progressive</u>              |                    | 0                        |             |          |           |
| . Conventions signées                                     | 0                  |                          |             |          | 0         |
| . Bénéficiaires potentiels                                | 0                  |                          |             |          | 0         |

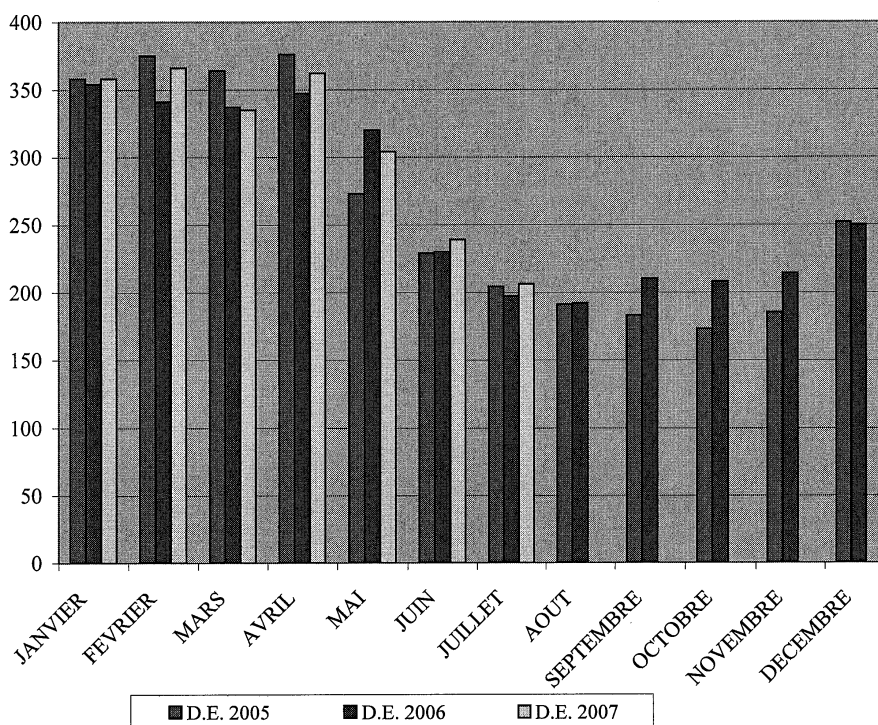
**SITUATION DE L'EMPLOI  
SAINT-PIERRE ET MIQUELON**

# JUILLET 2007

**DEMANDEURS D'EMPLOI INSCRITS A L'ANPE EN FIN DE MOIS (DEFM)**

*Catégorie 1* : personne sans emploi, immédiatement disponible à la recherche d'un contrat  
à durée indéterminée à temps plein.

|             |                       | Janv.   | Fev.   | Mars   | Avril  | Mai     | Juin    | Juillet | Août   | Sept.   | Oct.    | Nov.    | Déc.    |
|-------------|-----------------------|---------|--------|--------|--------|---------|---------|---------|--------|---------|---------|---------|---------|
| <b>2003</b> | Nombre                | 374     | 354    | 339    | 354    | 326     | 273     | 202     | 163    | 174     | 171     | 193     | 252     |
|             | Evolution<br>Annuelle | -7,20%  | -6,10% | -8,63% | 0,28%  | 8,67%   | 24,66%  | 10,38%  | -2,40% | -17,92% | -21,92% | -9,39%  | -9,35%  |
| <b>2004</b> | Nombre                | 321     | 335    | 329    | 342    | 304     | 230     | 169     | 170    | 173     | 182     | 212     | 283     |
|             | Evolution<br>Annuelle | -14,17% | -5,37% | -2,95% | -3,39% | -6,75%  | -15,75% | -16,34% | 4,29%  | -0,57%  | 6,43%   | 9,84%   | 12,30%  |
| <b>2005</b> | Nombre                | 358     | 375    | 364    | 376    | 273     | 229     | 204     | 191    | 183     | 173     | 185     | 252     |
|             | Evolution<br>Annuelle | 11,53%  | 11,94% | 10,64% | 9,94%  | -10,20% | -0,43%  | 20,71%  | 12,35% | 5,78%   | -4,95%  | -12,74% | -10,95% |
| <b>2006</b> | Nombre                | 354     | 341    | 337    | 347    | 320     | 230     | 197     | 192    | 210     | 208     | 214     | 250     |
|             | Evolution<br>Annuelle | -1,12%  | -9,07% | -7,42% | -7,71% | 17,22%  | 0,44%   | -3,43%  | 0,52%  | 14,75%  | 20,23%  | 15,68%  | -0,79%  |
| <b>2007</b> | Nombre                | 358     | 366    | 335    | 362    | 304     | 239     | 206     |        |         |         |         |         |
|             | Evolution<br>Annuelle | 1,13%   | 7,33%  | -0,59% | 4,32%  | -5,00%  | 3,91%   | 4,57%   |        |         |         |         |         |



LE MARCHÉ DU TRAVAIL A SAINT-PIERRE ET MIQUELON

# JUILLET 2007

|  |           | JUILLET 2007 | JUN 2007 | JUILLET 2006 | Variation en % par rapport |                            |
|--|-----------|--------------|----------|--------------|----------------------------|----------------------------|
|  |           |              |          |              | au mois précédent          | même mois année précédente |
| D.E.F.M.<br>Catégorie 1                      | ST-PIERRE | 181          | 205      | 170          | 13,3%                      | 20,6%                      |
|  | MIQUELON  | 25           | 34       | 27           | 36,0%                      | 25,9%                      |
|  | ARCHIPEL  | 206          | 239      | 197          | 16,0%                      | 21,3%                      |
| Offre d'emploi non satisfaite en fin de mois | ARCHIPEL  | 10           | 5        | 11           |                            |                            |
| D.E.F.M. Indemnisés <i>doni</i>              | ARCHIPEL  | 134          | 171      | 165          | 27,6%                      | 3,6%                       |
| D.E. en A.S.S.                               |           | nd           | 15       | 9            | nd                         | 66,7%                      |
| Personnes en AS FNE                          |           | nd           | 4        | 7            | nd                         | -42,9%                     |

## DEMANDEURS D'EMPLOI EN FIN DE MOIS

|   |            |            |            |                |               |
|---|------------|------------|------------|----------------|---------------|
| <b>Catégorie 1</b><br>DE recherchant CDI à temps plein                | 206        | 239        | 197        | -13,8%         | 4,6%          |
| <b>Catégorie 2</b><br>DE recherchant CDI à temps partiel              | 21         | 19         | 22         | 10,5%          | -4,5%         |
| <b>Catégorie 3</b><br>DE recherchant CDD temporaire ou saisonnier     | 33         | 42         | 44         | -21,43%        | -25,00%       |
| <b>TOTAL 1 + 2 + 3</b>  | <b>260</b> | <b>300</b> | <b>263</b> | <b>-13,3%</b>  | <b>-1,1%</b>  |
| <b>Catégorie 4</b><br>DE non immédiatement disponibles                | 23         | 45         | 33         | -48,89%        | -30,30%       |
| <b>Catégorie 5</b><br>Changement d'emploi                             | 54         | 56         | 18         | -3,57%         | 200,00%       |
| <b>Catégorie 6</b><br>DE non disponibles CDI temps plein              | 57         | 54         | 83         | 5,56%          | -31,33%       |
| <b>Catégorie 7</b><br>DE non disponibles CDI temps partiel            | 2          | 3          | 2          | -33,33%        | 0,00%         |
| <b>Catégorie 8</b><br>DE non disponibles CDD temporaire ou saisonnier | 3          | 3          | 5          | 0,00%          | -40,00%       |
| <b>TOTAL INTEGRAL</b>   | <b>399</b> | <b>461</b> | <b>404</b> | <b>-13,45%</b> | <b>-1,24%</b> |

## LES MOUVEMENTS SUR LE MARCHÉ DU TRAVAIL

# Juillet 2007

|   | Juillet 2007 | Juin 2007 | Juillet 2006 |
|---|--------------|-----------|--------------|
| <b>NOMBRE D'INSCRIPTIONS</b>                |              |           |              |
| <u>Motifs :</u>                             |              |           |              |
| - Licenciement économique                   | 0            | 1         | 8            |
| - Licenciement économique / PAP anticipé    | 0            | 0         | 0            |
| - Autres licenciements                      | 1            | 1         | 0            |
| - Démissions                                | 1            | 0         | 2            |
| - Fin de contrat                            | 12           | 18        | 18           |
| - Première entrée sur le marché             | 7            | 2         | 3            |
| - Autres cas (dont fin de CRP)              | 0            | 5         | 0            |
| - Reprise d'activité après + de 6 mois      | 2            | 1         | 0            |
| - Autres                                    | 11           | 0         | 12           |
| - Sortie de stage                           | 9            | 2         | 0            |
| - Rupture CNE à l'initiative de l'employeur | 0            | 0         | 0            |
| - Fin de mission d'intérim                  | 0            | 0         | 0            |
| - Fin de maladie                            | 1            | 2         | 0            |
| - Entrée en CRP                             | 1            | 1         | 0            |
| - Fin d'activité non salarié                | 1            | 0         | 0            |
|   | 46           | 33        | 43           |

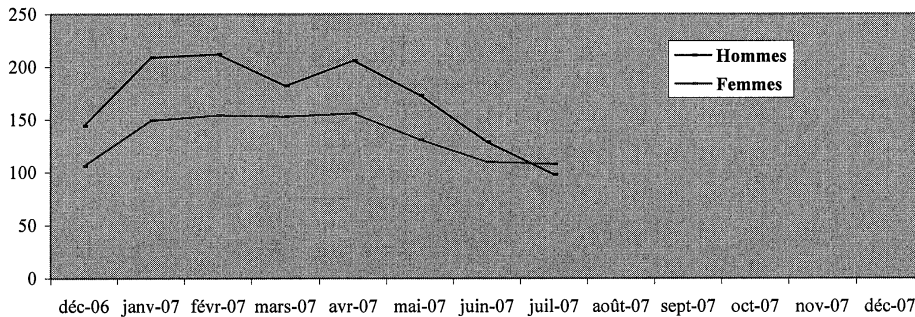
|  | Juillet 2007 | Juin 2007 | Juillet 2006 |
|--|--------------|-----------|--------------|
| <b>NOMBRE DE RADIATIONS</b>                      |              |           |              |
| <u>Motifs :</u>                                  |              |           |              |
| - Travail  | 41           | 74        | 43           |
| - Défaut de pointage                             | 36           | 5         | 19           |
| - C.A.E. / C.E.C. (entrées directes)             | 0            | 9         | 0            |
| - Formation professionnelle / stages d'insertion | 2            | 10        | 0            |
| - Maladie-Maternité                              | 0            | 0         | 6            |
| - Autres cas                                     | 0            | 0         | 8            |
|  | 79           | 98        | 76           |

**DONNEES LOCALES SUR LE CHÔMAGE PAR BASSIN D'EMPLOI  
PAR TRANCHE D'ÂGE DES D.E.F.M. EN CATEGORIE 1  
ET MESURE DU CHÔMAGE DE LONGUE DURÉE**

# Juillet 2007

| RUBRIQUES             |   | BASSIN D'EMPLOI |      |                |      | ENSEMBLE DE L'ARCHIPEL |     | TAUX GÉNÉRAL   |
|-----------------------|---|-----------------|------|----------------|------|------------------------|-----|----------------|
|                       |   | SAINT-PIERRE    |      | MIQUELON       |      | Données brutes         | %   |                |
|                       |   | Données brutes  | %    | Données brutes | %    |                        |     |                |
| Jeunes jusqu'à 30 ans | H | 37              | 53%  | 7              | 78%  | 44                     | 56% | 21,36%         |
|                       | F | 33              | 47%  | 2              | 22%  | 35                     | 44% | 16,99%         |
|                       | E | <b>70</b>       | 100% | <b>9</b>       | 100% | <b>79</b>              |     | <b>38,35%</b>  |
| de 31 à 49 ans        | H | 48              | 48%  | 1              | 7%   | 49                     | 43% | 23,79%         |
|                       | F | 53              | 52%  | 13             | 93%  | 66                     | 57% | 32,04%         |
|                       | E | <b>101</b>      | 100% | <b>14</b>      | 100% | <b>115</b>             |     | <b>55,83%</b>  |
| 50 ans et plus        | H | 5               | 50%  | 0              | 0%   | 5                      | 42% | 2,43%          |
|                       | F | 5               | 50%  | 2              | 100% | 7                      | 58% | 3,40%          |
|                       | E | <b>10</b>       | 100% | <b>2</b>       | 100% | <b>12</b>              |     | <b>5,83%</b>   |
| Ensemble des D.E.F.M. | H | 90              | 50%  | 8              | 32%  | 98                     | 48% | 47,57%         |
|                       | F | 91              | 50%  | 17             | 68%  | 108                    | 52% | 52,43%         |
|                       | E | <b>181</b>      | 100% | <b>25</b>      | 100% | <b>206</b>             |     | <b>100,00%</b> |

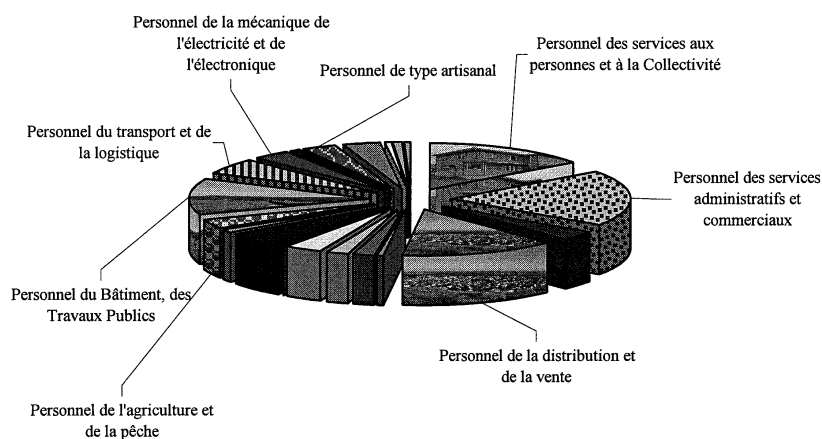
|                         |                | hommes | femmes | hommes | femmes | hommes | femmes |       |
|-------------------------|----------------|--------|--------|--------|--------|--------|--------|-------|
|                         |                |        |        |        |        |        |        |       |
| Chômage de longue durée | 12/24 mois     | 19     | 26     | 0      | 3      | 19     | 29     | 23,3% |
|                         | <i>s-total</i> | 45     |        | 3      |        | 48     |        |       |
|                         | 24/36 mois     | 4      | 3      | 0      | 3      | 4      | 6      | 4,9%  |
|                         | <i>s-total</i> | 7      |        | 3      |        | 10     |        |       |
|                         | + 3 ans        | 5      | 2      | 0      | 0      | 5      | 2      | 3,4%  |
|                         | <i>s-total</i> | 7      |        | 0      |        | 7      |        |       |
| <i>s-total</i>          | 28             |        | 31     |        | 28     |        | 37     |       |
| <i>total</i>            | 59             |        | 6      |        | 65     |        | 31,6%  |       |





**DEMANDEURS D'EMPLOI**  
**au 31 juillet 2007**  
**PAR GRANDS SECTEURS D'ACTIVITES**

| SECTEURS D'ACTIVITES |   | ST-PIERRE  | MIQUELON  | TOTAL      |
|----------------------|---|------------|-----------|------------|
| 11-                  | Personnel des services aux personnes et à la Collectivité                       | 27         | 4         | 31         |
| 12-                  | Personnel des services administratifs et commerciaux                            | 33         | 7         | 40         |
| 13-                  | Personnel de l'industrie hôtelière  | 6          | 1         | 7          |
| 14-                  | Personnel de la distribution et de la vente                                     | 25         | 4         | 29         |
| 21-                  | Professionnels des arts et du spectacle   | 1          | 0         | 1          |
| 22-                  | Professionnels de la formation initiale et continue                             | 4          | 0         | 4          |
| 23-                  | Professionnels de l'intervention sociale, du développement local et de l'emploi | 3          | 1         | 4          |
| 24-                  | Professionnels de la santé - Professions para-médicales                         | 7          | 0         | 7          |
| 31-                  | Professionnels de la santé - Professions médicales                              | 0          | 0         | 0          |
| 32-                  | Cadres administratifs et professionnels de l'information et de la communication | 11         | 0         | 11         |
| 33-                  | Cadres commerciaux  | 2          | 0         | 2          |
| 41-                  | Personnel de l'agriculture et de la pêche                                       | 5          | 2         | 7          |
| 42-                  | Personnel du Bâtiment, des Travaux Publics                                      | 23         | 3         | 26         |
| 43-                  | Personnel du transport et de la logistique                                      | 10         | 1         | 11         |
| 44-                  | Personnel de la mécanique de l'électricité et de l'électronique                 | 7          | 0         | 7          |
| 45-                  | Personnel des industries de Process   | 1          | 0         | 1          |
| 46-                  | Personnel autres industries   | 1          | 0         | 1          |
| 47-                  | Personnel de type artisanal   | 6          | 0         | 6          |
| 52-                  | Techniciens industriels   | 5          | 2         | 7          |
| 53-                  | Cadres techniques de l'industrie  | 1          | 0         | 1          |
| 61-                  | Agents de maîtrise, techniciens et cadres techniques hors industrie             | 2          | 0         | 2          |
| 00-                  | Divers  | 1          | 0         | 1          |
| <b>TOTAL</b>         |   | <b>181</b> | <b>25</b> | <b>206</b> |

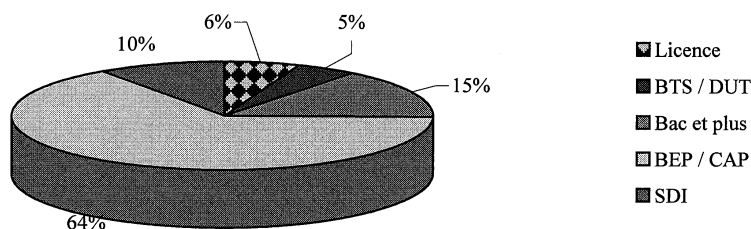


## RÉPARTITION PAR NIVEAU DE FORMATION

# Juillet 2007

| NIVEAUX  | Nombre       |           |            |
|--|--------------|-----------|------------|
|  | Saint-Pierre | Miquelon  | Total      |
| Formation de niveau égal ou supérieur à celui de la Licence ou des Ecoles d'Ingénieurs<br>(Équivalent au niveau <b>II</b> ou <b>I</b> de l'Éducation Nationale)  | 12           | 0         | 12         |
| Formation du niveau du Brevet de Technicien Supérieur ou du Diplôme des Instituts Universitaires de Technologie et de fin de premier cycle de l'enseignement supérieur<br>(Équivalent au niveau <b>III</b> de l'Éducation Nationale) | 10           | 0         | 10         |
| Formation de niveau équivalent à celui du Baccalauréat ou du Brevet Technicien<br>Diplôme obtenu du Baccalauréat ou du Brevet de Technicien<br>(Équivalent au niveau <b>IV</b> de l'Éducation Nationale)                             | 28           | 2         | 30         |
| Diplôme obtenu du Brevet d'Etudes Professionnelles (BEP) et du Certificat d'Aptitude Professionnelle (CAP)<br>Formation du niveau BEP ou CAP<br>(Équivalent au niveau <b>V</b> de l'Éducation Nationale)                             | 113          | 21        | 134        |
| Pas de formation allant au-delà de la fin de la scolarité obligatoire<br>(Équivalent au niveau <b>VI</b> de l'Éducation Nationale)   | 18           | 2         | 20         |
| <b>TOTAL</b>   | <b>181</b>   | <b>25</b> | <b>206</b> |

### Répartition sur l'Archipel



## Éléments complémentaires relatifs aux activités saisonnières

Source : Inscriptions en catégorie III

### Année 2007 - Commune de Saint-Pierre

|      | Secteurs d'activités  | janvier | février | mars | avril | mai | juin | juillet | août | septembre | octobre | novembre | décembre |
|------|---|---------|---------|------|-------|-----|------|---------|------|-----------|---------|----------|----------|
| 13 - | Personnel de l'industrie hôtelière                              | 0       | 2       | 2    | 3     | 2   | 2    | 2       |      |           |         |          |          |
| 41 - | Agriculture et pêche  | 2       | 1       | 1    | 1     | 1   | 1    | 1       |      |           |         |          |          |
| 42 - | Personnel du Bâtiment, des Travaux publics                      | 3       | 15      | 14   | 14    | 9   | 7    | 4       |      |           |         |          |          |
| 43 - | Personnel du transport et de la logistique                      | 0       | 6       | 4    | 4     | 4   | 4    | 0       |      |           |         |          |          |
| 44 - | Personnel de la mécanique de l'électricité et de l'électronique | 0       | 2       | 2    | 3     | 3   | 3    | 3       |      |           |         |          |          |
| 47 - | Personnel de type artisanal                                     | 0       | 3       | 3    | 3     | 3   | 1    | 1       |      |           |         |          |          |

## Éléments complémentaires relatifs aux activités saisonnières

Source : Inscriptions en catégorie III

### Année 2007 - Commune de Miquelon

|      | Secteurs d'activités  | janvier | février | mars | avril | mai | juin | juillet | août | septembre | octobre | novembre | décembre |
|------|---|---------|---------|------|-------|-----|------|---------|------|-----------|---------|----------|----------|
| 13 - | Personnel de l'industrie hôtelière                              | 0       | 0       | 0    | 0     | 0   | 0    | 0       |      |           |         |          |          |
| 41 - | Agriculture et pêche  | 2       | 2       | 0    | 0     | 0   | 0    | 0       |      |           |         |          |          |
| 42 - | Personnel du Bâtiment, des Travaux publics                      | 3       | 3       | 3    | 3     | 3   | 1    | 0       |      |           |         |          |          |
| 43 - | Personnel du transport et de la logistique                      | 0       | 0       | 0    | 0     | 0   | 0    | 0       |      |           |         |          |          |
| 44 - | Personnel de la mécanique de l'électricité et de l'électronique | 0       | 0       | 0    | 0     | 0   | 0    | 0       |      |           |         |          |          |
| 47 - | Personnel de type artisanal                                     | 0       | 0       | 0    | 0     | 0   | 0    | 1       |      |           |         |          |          |

## RÉPARTITION DES OFFRES D'EMPLOI ENREGISTRÉES

( Secteurs marchands et non-marchands )

Saint-Pierre le, 08/08/2007

JUILLET 2007

| Secteurs d'activités                                | Nature des contrats |           |          | Total I   | Offres pourvues | Offres en attente | Offres annulées |
|---|---------------------|-----------|----------|-----------|-----------------|-------------------|-----------------|
|   | type A *            | type B *  | type C * |           |                 |                   |                 |
| Presse, communication                               |                     |           |          | 0         |                 |                   |                 |
| Secrétariat   |                     | 1         |          | 1         |                 | 1                 |                 |
| Comptabilité  |                     |           |          | 0         |                 |                   |                 |
| Informatique  |                     |           |          | 0         |                 |                   |                 |
| Agriculture et pêche                                |                     | 1         |          | 1         | 1               |                   |                 |
| Commerce et distribution                            | 1                   | 2         |          | 3         |                 | 3                 |                 |
| Métiers du BTP                                      |                     | 3         |          | 3         | 1               | 2                 |                 |
| Santé   |                     |           |          | 0         |                 |                   |                 |
| Éducation et formation                              | 1                   |           |          | 1         |                 | 1                 |                 |
| Hôtellerie et restauration                          |                     |           |          | 0         |                 |                   |                 |
| Mécanique et soudure                                |                     |           |          | 0         |                 |                   |                 |
| Personnel de gardiennage                            |                     |           |          | 0         |                 |                   |                 |
| Personnel de maison (entretien)                     |                     | 1         | 1        | 2         | 2               |                   |                 |
| Transport et manutention                            |                     | 1         |          | 1         | 1               |                   |                 |
| Administrations publiques                           | 1                   | 2         |          | 3         | 3               |                   |                 |
| Autres  | 1                   | 2         | 1        | 4         | 1               | 3                 |                 |
| Offres CAE (Contrat d'Accompagnement dans l'Emploi) |                     | 2         |          | 2         | 2               |                   |                 |
| <b>Total</b>  | <b>4</b>            | <b>15</b> | <b>2</b> | <b>21</b> | <b>11</b>       | <b>10</b>         |                 |

**TOTAL Général des offres déposées sur l'année** 174

**Taux de satisfaction** 81,03%

Sur les 5 offres en attente de juin, aucune n'a été pourvu

**TOTAL Général des offres pourvues sur l'année** 141

type A : durables > 6 mois  
 type B : temporaires < 6 mois  
 type C : occasionnels < 1 mois